



PROGRAMME

Ensemble, repoussons les limites
des géodata

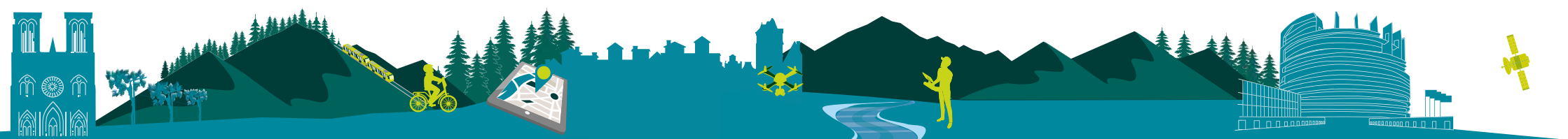


13 & 14 septembre 2023

CENTRE DES CONGRÈS - REIMS

 www.geodatadays.fr  contact@geodatadays.fr  #GeoDataDays





Mercredi 13 septembre 2023

Jeudi 14 septembre 2023

	Amphithéâtre Royal	Amphithéâtre Clovis	Salle 5 et 10 / Millésime	Salle 1	Salle 3	Salle 4
08h30 09h30	Accueil / Inauguration de l'espace exposants					
09h30 10h15	DISCOURS DE BIENVENUE					
10h15 11h45	GRAND DÉBAT Geodata responsable					
11h45 12h00	SÉQUENCE DataGrandEst					
12h00 12h10	SPATIAL ET TERRITOIRES Enjeux					
12h10 12h20	CHALLENGES Geodata					
12h20 13h45	Déjeuner, visite de l'espace exposants et démos sponsors					
13h45 15h15	GRAND DÉFI Geodata et communs	GRAND THÈME Air, Climat	Salle 5 et 10 SPATIAL ET TERRITOIRES Guichet spatial	ATELIER SIG Grands comptes	ATELIER IdGeo	ATELIER IGN
15h15 16h00	Pause café, visite de l'espace exposants et démos sponsors					
16h00 17h15	GRAND DÉFI Geodata et communs	GRAND THÈME Air, Climat	Salle Millésime GRAND DÉFI IA	ATELIER Sensibiliser Élus et décideurs	ATELIER Business Geografic	ATELIER Isogeo
17h15 18h15	GRAND TÉMOIN : Jean-Baptiste FRESSOZ					
18h30 23h30	18H30 : VISITE DE LA VILLE DE REIMS 20H00 : SOIRÉE FESTIVE ET DÎNER A LA MAISON DE CHAMPAGNE CASTELNAU					

	Amphithéâtre Royal	Amphithéâtre Clovis	Millésime	Salle 1	Salle 3	Salle 4
08h30 09h00	Accueil / Visite de l'espace exposants					
09h00 10h30	GRAND DÉBAT Souveraineté : enjeux économiques					
10h30 11h15	Pause café, visite de l'espace exposants et démos sponsors					
11h15 12h45	GRAND DÉFI Jumeaux numériques	GRAND THÈME Sols, Sous-sols	GRAND THÈME Mobilités durables	SPATIAL ET TERRITOIRES Carbone	ATELIER Living data	ATELIER Mappia
12h45 14h00	Déjeuner, visite de l'espace exposants et démos sponsors					
14h00 16h00	GRAND DÉFI Jumeaux numériques	GRAND THÈME Sols, Sous-sols	ATELIER PCRS	GRAND THÈME Monde de demain	ATELIER Insee ATELIER Dataterra	ATELIER Sogefi ATELIER Géofoncier
16h00 16h30	REMISE PRIX CHALLENGES / CLÔTURE					

SALON EXPOSANTS – ESPACE DÉMO

	Mercredi 13 septembre
12h20 13h45	DÉMOS SPONSORS
13h45 15h15	CHALLENGES GEODATA
15h15 16h00	DÉMOS SPONSORS
16h00 17h15	CHALLENGES GEODATA

	Jeudi 14 septembre
10h45 11h15	DÉMOS SPONSORS
11h15 12h15	ATELIER IGN
13h00 16h00	DÉMOS SPONSORS

08H30 - 09H30

ACCUEIL

Accueil / Inauguration de l'espace exposants

09h30 à 12h20 – Amphithéâtre Royal & Retransmission en amphithéâtre Clovis

09H30 - 10H15

DISCOURS DE BIENVENUE

Jean-Marie SEÏTÉ, Président de l'Afigéo
Françoise de BLOMAC, Rédactrice en chef,
DécryptaGéo

Et les représentants de :

Ville de Reims
Grand Reims
Département de la Marne
Préfecture de la région Grand Est
Région Grand Est

10H15 - 11H45

GÉONUMÉRIQUE RESPONSABLE EST-CE POSSIBLE ET COMMENT FAIRE ?

Grand débat - Amphithéâtre Royal / Clovis

Animé par Françoise de BLOMAC, DécryptaGéo

Intervenants :

Maurice BARBIERI, Trésorier Eurogi
Erwann FANGEAT, Coordinateur ADEME
Vincent LECAMUS, Administrateur du pôle
Entreprises Afigéo / Immergis
Constance NEBBULA, Vice Présidente de
la Région Pays de la Loire / Angers Loire
Métropole / OpenDataFrance
Martin NOBLECOURT, Responsable projets
CARTONG
Irène WEISS, Conseillère régionale Grand Est

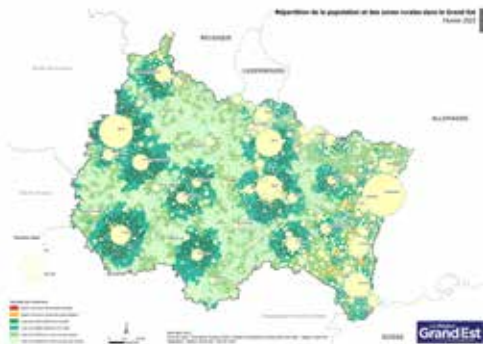
11H45 - 12H00

FAIRE DE LA DONNÉE L'INNOVATION DE DEMAIN !

DataGrandEst

Amphithéâtre Royal / Clovis

Animé par les équipes de la Région Grand Est
et l'Etat en région Grand Est



12H00 - 12H10

PARCOURS "LE SPATIAL POUR LES TERRITOIRES"

Amphithéâtre Royal / Clovis

Animé par Jacques BEAS-GARCIA, Responsable
Filière Observation de la Terre et Économie de
la Donnée, Connect By CNES

12H10 - 12H20

CHALLENGES GEODATA

Présenté par Christine PLUMEJEAUD-
PERREAU, GdR CNRS MAGIS

12h20 – 13h45 : Déjeuner, visite de l'espace
exposants et démos sponsors

13H45 - 17H15

DES GÉODATA EN COMMUN AUX GÉOCOMMUNS : L'ART ET LA MANIÈRE DE DÉPASSER LES FRONTIÈRES DES ORGANISATIONS

Grand Défi - Amphithéâtre Royal

Dépasser les frontières des organisations :
retours d'expériences et technologies

Animé par Guillaume RYCKELYNCK,
DataGrandEst

**13h50 GeoRhena, le géoportail transfrontalier
du Rhin Supérieur** - Stéphane RITZENTHALER
et Lionel KINDERSTUTH, Collectivité
Européenne d'Alsace / GeoRhena

**14h10 QGIS WEB : Mise en œuvre d'un Intranet
SIG libre** - Jean-Pascal KLIPFEL, Eurométropole
de Strasbourg et Benoit DUCAROUGE, Oslandia

**14h25 Cocarto : un outil facile de saisie de
données structurées** - Tristram GRÄBENER,
Codeurs en Liberté

**14h35 Métadonnées sans frontières : comment
avoir des métadonnées accessibles à tous** -
Marie LAMBOIS, CNIG

**14h50 Les enjeux de l'interopérabilité des
plateformes | La métaplateforme et les apports
de l'IA dans le moissonnage des données** -
Laurent MER, NEOGEO

**15h00 OpenStreetMap dans mon SIG : JAMAIS !
À moins que ...** - Antoine RICHE et Alban VIVERT,
Fédération des Professionnels OpenStreetMap

15h15 – 16h00 : Pause café, visite de l'espace
exposants et démos sponsors

**Géocommuns : panorama de grands projets en
cours**

Animé et introduit par Nicolas BERTHELOT,
La Fabrique des Géocommuns

**16h10 Valorisation, diffusion et mise en qualité
des données cadastrales et foncières** -
Marina FAGES, DGFIP

**16h20 Co-créer le référentiel national des
bâtiments pour relever le défi de l'interopérabilité**
- Elisabeth TALBOURDET-VILLE et Félix VEITH,
Start up d'État Bat-ID

**16h30 L'Observatoire National des Bâtiments:
Vers un géocommun dédié au bâtiment** -
Maximilien BROSSARD et Jonathan VILLOT,
U.R.B.S

**16h40 Interconnexion BAN/BAL et référentiel
clé pour mener la transition énergétique** -
Frédérique WILLIAMS, IGN

**16h50 Panoramax, l'alternative libre pour
photo-cartographier les territoires** - Mathilde
FERREY et Christian QUEST, Panoramax

**17h00 Echanges sur les enjeux de coproduction
de données multi acteurs et multi échelle**

13H45 - 17H15

QUALITÉ DE L'AIR, MÉTÉO, ÉVOLUTION CLIMATIQUE : COMMENT INTÉGRER CES PROBLÉMATIQUES DANS NOS SIG ?

Grand thème - Amphithéâtre Clovis

Animé et introduit par Jonathan SIGNORET,
ATMO Grand Est

**14h05 Données météorologiques au sein de
Météo France : échelles, format et aspect
géographique** - Hugo VANDEPUTTE, Météo
France

**14h25 Climate Data Hub : la coopérative
régionale des données climatiques** - Grégory
DELOBELLE, Région Centre-Val de Loire

**14h45 La donnée météo et climatique :
panorama et apport des communautés en
ligne** - Frédéric AMEYE, Association Infoclimat

**15h05 Utilisation d'images satellites dans
un contexte de changement climatique** -
Jean-Charles PRUVOST, Airbus DS

15h15 – 16h00 : Pause café, visite de l'espace
exposants et démos sponsors

Animé et introduit par Régis HAUBOURG, CSTB

**16h05 Cas d'usages des SIG pour comprendre
et agir face au changement climatique** -
David JONGLEZ, Esri France

**16h25 Modéliser les risques d'émissions de
gaz à effet de serre dues aux feux de forêt** -
Stéphanie JALABERT, Bordeaux Sciences Agro,

**16h45 Modélisation du climat urbain de
Strasbourg pour étudier la consommation
d'énergie et le confort thermique des bâtiments**
- Florentin BRETON, CNRS-LIVE

**17h05 L'application Episeine au service de la
prévention des risques d'inondation sur les
bassins franciliens** - Yann RAGUENES, EPTB
Seine Grands Lacs et Raoul PENNEMAN, 1Spatial



13h45 - 15H15
L'ACCÈS À DES DONNÉES SPATIALES À TRÈS HAUTE RÉOLUTION D'OBSERVATION DE LA TERRE

Atelier guichet spatial - Salle 5 et 10

DINAMIS : Dispositif Institutionnel National d'Approvisionnement Mutualisé en Imagerie Satellites à très haute résolution - Delphine FONTANNAZ, CNES et Jean-François FAURE, IRD

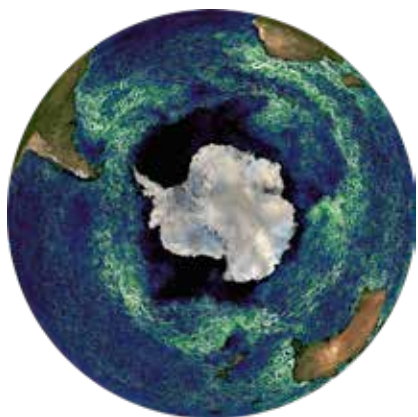
Géoservices / Géoplateforme - Accéder aux données spatiales via les services de l'IGN - Anna CRISTOFOL, IGN

SWH : Programme Spot World Heritage : images de la mission Spot 1-5 acquises de 1986 à 2015 - Agnès MOREAU, CNES

PEPS : Plateforme d'Exploitation des Produits Sentinel du programme Copernicus et services innovants - Isabelle SOLEILHAVOUP, CNES

Space Data Market Place : une plateforme d'intermédiation entre fournisseurs de données, fournisseurs de services et utilisateurs - Robin FAIVRE, CNES

DATA TERRA : une Infrastructure de Recherche avec des portails d'accès à des données, produits et services dans les domaines de l'Atmosphère (AERIS), de l'Océan (ODATIS), de la Terre Solide (ForM@ter) et des Surfaces Continentales (Theia) - Anne PUISSANT et al., Data Terra-Theia



© DataTerra ODATIS satellite fsle ACC Lyapunov

13H45 - 15H15
DÉFIS TECHNIQUES ET ORGANISATIONNELS DANS LES GRANDES ENTREPRISES GESTIONNAIRES DU TERRITOIRE

Atelier SIG Grands Comptes - Salle 1

Animé par Aïcha BENAMAR, GRTgaz

Avec la participation de :

Florent TOSELLO, Compagnie Nationale du Rhône : **Rôle de l'infrastructure de données spatiales pour développer les usages**

Julien VARJABETIAN et Bruno BOUCHÉ, SNCF Réseau : **Data gouvernance : un nouveau souffle pour les données et pas que géographiques**

Daouda SAMPEBGO, GRTgaz : **Comment et pourquoi industrialiser le cycle de gestion des données**

Alexandre DUCLAUX, Suez Smart Solution : **La donnée ouverte comme levier d'innovation**

Loïc REBOURS, ENEDIS : **Comment tirer le meilleur parti des référentiels externes : le cas de l'adresse**

13H45 - 15H15
ATELIER PARTICIPATIF : LES NOUVELLES COMPÉTENCES DU GÉOMATICIEN

Atelier IdGeo - Salle 3

L'évolution des Certifications Professionnelles en réponse aux nouvelles compétences du Géomaticien

Animé par Renaud LAHAYE, Laura BABA ALI, Guillaume STRAND, IDGEO et Sylvie PENAULT BENOUDA, ATLAS

13H45 - 15H15
LE PROJET DATALLIANCE DE L'IGN

Atelier IGN - Salle 4

Table ronde avec des acteurs publics et privés, animée par l'équipe de IGN

15h15 - 16h00 : Pause café, visite de l'espace exposants et démos sponsors

16H00 - 17H15
L'INTELLIGENCE ARTIFICIELLE : DE LA FUSION DE DONNÉES À LA DÉTECTION D'OBJET

Grand Défi - Salle Millesime



© LuxCarta 2023

Animé par Jean-Baptiste HENRY, Afigéo

16h05 Géoréférencement de vidéo (drone/aérien/satellite) et traitements temps-réel de détection d'objet - Jean-Yves GARINET et Thomas RISTORCELLI, Magellium

16h15 Optimisation par l'intelligence artificielle des solutions de cartographie et de renseignement militaire - Fabien COQUILLARD, Thales et Vincent MADELAIN, LuxCarta

16h25 Dans la peau de l'analyste-cartographe : étude d'une zone de crise grâce à l'IA - PRELIGENS

16h35 Visualisation et prédiction de l'impact des changements climatiques sur les forêts - Delphine NOBILEAU, Capgemini

16h45 De l'intérêt d'avoir le bon marteau... pour répondre à de nouveaux besoins - Ahmed BELAÏDI, NV5 Geospatial Solutions

16h55 Détection automatique par IA de désordres et enjeux de la sécurité des bâtiments - Jean-Roc MORREALE, Métropole Européenne de Lille

16H00 - 17H15
COMMENT MIEUX SENSIBILISER ÉLUS ET DÉCIDEURS À L'APPORT DES GEODATA

Atelier débat - Salle 1

Animés par Jean-Marie SEÏTÉ, Afigéo et Marie-Christine SCHOTT, DataGrandEst

16h00 Introduction : le pilotage des politiques publiques par la donnée

16h15 Débat inversé (témoignage de la salle) : bonnes pratiques pour sensibiliser les décideurs

16h40 Réaction du panel d'experts : Thomas COTTINET, Ecolab
 Alice MARQUETTE, INSET / CNFPT
 Bertrand MONTHUBERT, CNIG
 Irène WEISS, Région Grand Est



16H00 - 17H15
PRÉSENTATION DE L'OUTIL SMART - GMAO

Atelier Business Geografic - Salle 3

Animé par : Hakim BOUDJEMAA SQUILLARIO et Jérôme PAYET, Business Geographic / Ciril Group

16H00 - 17H15
TABLE RONDE AUTOUR DU CATALOGAGE DE DONNÉES GÉOGRAPHIQUES

Atelier Isogeo - Salle 4

Intervenants :
Équipe Isogeo
Utilisateurs de la solution Isogeo, Hervé HALBOUT, HALBOUT Consultants

SALON EXPOSANTS – ESPACE DÉMO

12H20 – 13H45 DÉMOS SPONSORS

12h30 Retour d'expérience sur le catalogage des données géographiques de la communauté urbaine du Grand Reims - Pierre MUCKENSTURM, Grand Reims et Melody ROSDAHL, Isogeo

12h45 Formation Géomaticien en alternance et tout au long de la vie - Renaud LAHAYE, IDGEO

13h00 Le jumeau numérique 4D de la Métropole de Montpellier - Alix MARC, Montpellier Méditerranée Métropole

13h15 Le LiDAR, la 3D et les scripts à l'honneur dans Global Mapper Pro - Sophie-Anne OLIVIER, Géom@tique

13h30 GeoNetwork fait sa révolution, votre catalogue de données ouvertes prend des couleurs ! - François VAN DER BIEST, Camptocamp

13H45-15H15 CHALLENGES GEODATA

13h45 Cartographie scénarisée et sensibilisation aux risques naturels - Thomas CANDELA, RisCris / LAGAM

14h00 Aerolab Space - Lilian JOLY, Université de Reims Champagne-Ardenne

14h15 Visualisation de données issues des réseaux sociaux : une plateforme de type Business intelligence - Maxime MASSON, Laboratoire LIUPPA

14h30 MapDraw – un outil pour annoter des cartes interactives et multi-échelles - Justin BERLI, LASTIG, IGN, Univ Gustave Eiffel, ENSG

15H15 – 16H00 DÉMOS SPONSORS

15h30 Projets alimentaires territoriaux à portée de cartes : retours d'expérience - Ninon BROYELLE et Julie DIVOUX, Smart/Origin

15h45 Insee : offre actuelle et nouveaux services sur le web - Agnès LERENARD, Insee

16H00-17H15 CHALLENGES GEODATA

16h00 HedgeTools : une boîte à outils pour extraire et caractériser les haies en milieu agricole - Gabriel MARQUES, Dynafor

16h15 Etude de trajectoires de déplacement dans un contexte spatial et temporel en relation avec une expertise du domaine - Rouaa WANOUS, IUT de l'université de la Rochelle

16h30 Prédiction de l'aléa incendie par télédétection optique/thermique haute résolution - Victor PENOT, CESBIO

16h45 Une boîte à outils Python pour utiliser un eye-tracker avec des cartes - Laura WENCLICK, LASTIG, IGN, Université Gustave Eiffel, ENSG

Un concours organisé avec le GdR CNRS MAGIS pour découvrir les travaux novateurs en géomatique issus du monde académique.



GRAND TÉMOIN – JEAN-BAPTISTE FRESSOZ

17H15 - 18H15 - Amphithéâtre Royal



© Emmanuelle Marchadour

Chargé de recherche au CNRS, membre du Centre de recherches historiques (EHESS). Il tient une chronique mensuelle dans Le Monde.

A l'occasion des GeoDataDays, il présentera ses travaux sur l'histoire environnementale, l'histoire des savoirs climatiques et l'Anthropocène



Suivi d'une séance dédiée

VISITE ET SOIRÉE GEODATADAYS - 18H30-23H30

18h30 - 20h00 Parcours : à la découverte du patrimoine de Reims et de ses sites reconnus par l'UNESCO. Pour rejoindre la maison Castelnau, les participants iront à la découverte de 5 lieux emblématiques de la Ville de Reims, en présence de guides.

20h00 - 23h30 Cocktail dînatoire à la maison de Champagne Castelnau.



© S.Toselli - Département de la Marne

PARCOURS LE SPATIAL POUR LES TERRITOIRES

DURANT LES 2 JOURS

En partenariat avec Connect By CNES, découvrez les opportunités offertes par les technologies, les données, les produits et solutions issus du spatial au service de la gestion des territoires.

Un parcours de conférences, d'ateliers et un "village du spatial" situé au cœur de l'espace exposants vous sont proposés pour cette 6^e édition des GeoDataDays.



@ Pierre Jayet

DURANT LES 2 JOURS

LES CRYPTOPLANETS
DE CHRISTOPHE TRITZ

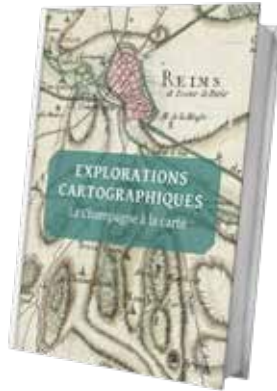
Et si nous ouvrons le champ des possibles de la cartographie 3D ? Voir même le champ des impossibles ?

Venez découvrir les CryptoPlanets de [Christophe Tritz](#), artiste plasticien mosellan, basé à Metz, spécialisé dans la création d'œuvres numériques 3D et de voxel art. Dans cette série baptisée CryptoPlanets, inspirée de la nature et de la science-fiction, Christophe Tritz imagine les différentes formes que pourrait prendre la vie sur d'autres planètes que la nôtre. Chacune d'elles se situant dans une des 88 constellations visibles depuis la Terre. Une invitation, également, à la prise de conscience du caractère unique de notre propre planète.

EXPLORATIONS CARTOGRAPHIQUES
"LA CHAMPAGNE À LA CARTE"

Découvrez l'histoire de la Champagne au travers d'un parcours cartographique, du Moyen Âge au XX^e siècle. Ces représentations de Reims et de la Champagne sont extraites de l'exposition des œuvres originales présentées à la bibliothèque Carnegie de septembre 2022 à janvier 2023.

L'occasion de découvrir les évolutions scientifiques de cette discipline comme les usages de la carte à des fins administratives, militaires et urbanistiques.

LIBRAIRIE ET PAPETERIE AMORY
DE REIMS

Profitez de la présence de la Librairie Amory, pour faire le plein d'atlas, beaux livres dédiés à la cartographie, aux geodata et à la géographie, ainsi que les dernières nouveautés ! Profitez en pour vous faire dédicacer des ouvrages par les auteurs qui seront présents aux GeoDataDays.



08H30 - 09H00

ACCUEIL

Accueil / Visite de l'espace exposants

09H00 - 10H30

LA SOUVERAINETÉ : UN ENJEU
ÉCONOMIQUE POUR LES GÉODATA

Grand débat - Amphithéâtre Royal / Clovis

Animé par Françoise de BLOMAC, DécryptaGéo

Intervenants :

Anaïs AUBERT, Conseillère du Directeur général de l'IGN

Jacques BEAS-GARCIA, Responsable Filière Observation de la Terre et Économie de la Donnée, CNES

Thomas COTTINET, Directeur de l'Ecolab au Ministère de la transition écologique et cohésion des territoires

Olivier DE LA CHAPELLE, Directeur régional ENEDIS Champagne-Ardenne

Eric THALGOTT, vice-président de l'Afigéo et Geoft Group

Caroline ZORN, Avocate, Docteure en droit, Vice-présidente de l'Eurométropole de Strasbourg

10h30 - 11h15 : Pause café, visite de l'espace exposants et démos sponsors

11H15 - 16H00

CONSTITUTION, EXPLOITATIONS ET
USAGES DES JUMEUX NUMÉRIQUES :
EXEMPLES ET ENJEUX FUTURS

Grand Défi - Amphithéâtre Royal

Constitution et visualisation

Animé par Pierre NGUYEN TRONG, GRDF

11h15 Jumeau numérique France entière et mixte technologique de l'acquisition de données - Raphaële HÉNO, IGN

11h35 Jumeaux Numériques du Territoire : Intégration de maquettes numériques de bâtiments et de nuages de points dans I-Towns - Futurmap

11h45 Capture de la réalité et intelligence artificielle pour bâtir le jumeau numérique de son environnement - Jean-Baptiste HENRY, Esri France

12h00 Le projet MINnD 2050 - Hervé HALBOUT, HALBOUT Consultants, François ROBIDA, pn MINnD et Vincent KELLER, Egis / pn MINnD

12h20 Modèle québécois en cartographie 3D urbaine avec sa plateforme collaborative - Loïc MESSAL, Jakarta Cartographie 3D

12h30 Le jumeau numérique au service des projets SIG, BIM et SmartCities - Thierry PEUZIN et Jérôme PAYET, Business geografic / Ciril GROUP

12h45 - 14h00 : Déjeuner, visite de l'espace exposants et démos sponsors

Retours d'expérience et perspectives

Animé par Xavier FODOR, Twin+

14h00 Jumeau numérique à Strasbourg, approche globale, défis techniques et usages - Philippe SLISSE, Eurométropole de Strasbourg

14h20 La numérisation 3D du territoire au service du Département des Alpes Maritimes - Gabriel VATIN, Département des Alpes Maritimes

14h40 Le Jumeau Numérique au service de l'adaptation des territoires au changement climatique - Christophe PAPIN, Siradel

14h50 Sobriété Foncière, comme cas d'usage du Jumeau Numérique du bâti - Lise GROLLEAU, Avinéon

15h00 Cas d'usage où le SIG devient la base du jumeau numérique des exploitants d'infrastructures - Valentin BOUQUET, Coexya

15h10 Les jumeaux numériques de la Gironde au service du développement durable - Jean FELDER, Oslandia

15h20 Photogrammétrie, Mobile Mapping & dessin sur nuages de points : du terrain au livrable il n'y a qu'un pas - Jérémie RIQUELME, Geopixel

15h30 Table-ronde : Jumeaux numériques : à quoi faut-il s'attendre dans les 3 ans à venir en termes de technologies et d'usages ? En présence de Hervé HALBOUT, Raphaële HÉNO, François ROBIDA, Philippe SLISSE

11H15 - 16H00

QUAND LES GEODATA PLONGENT DANS LES SOLS ET LE SOUS-SOL

Grand Thème - Amphithéâtre Clovis

A la découverte des sols

Animé par Christine ARCHIAS, CRIGE-PACA / Afigéo

11h15 À la découverte des sols : panorama des données, méthodes et outils existants - Bertrand LAROCHE et Anne RICHER-DE-FORGES, INRAE / Info&Sols, Stéphanie JALABERT, Bordeaux Sciences Agro

11h55 Acquisition, gestion, diffusion et usages de l'information pédologique en Occitanie - Ruth LAVIE et Tom BRUNELLE, OPenIG, Philippe LAGACHERIE, INRAE / UMR LISAH

12h15 La donnée satellite pour mesurer et suivre la régénération des sols - Antoine LEFEBVRE, Kermap

12h25 Les données spatiales radars et optiques pour identifier le potentiel des sols et anticiper les risques - Anaïs TEISSONNIER, CLS

12h45 - 14h00 : Déjeuner, visite de l'espace exposants et démos sponsors

A la découverte des sous-sols

Animé par Stéphane LOIGEROT, BRGM

14h00 L'inventaire des réseaux enterrés en flux par la photogrammétrie terrestre - Valentin POITEVIN, GEOFIT

14h10 Obtenir les géodata des éléments surfaciques et souterrains en un clic ? - Stéphanie GALLOT, Groupe Parera

14h20 Exploiter directement en format vectoriel les données des exploitants de réseaux pour simplifier les études - Aurélien DALMAS, Sogelink

14h30 À la découverte des sous-sols : panorama des données et outils existants - Arnaud GARNIER, BRGM

15h00 Le SIG au service de la reconnaissance du sous-sol Chartrain - Seckou SADIO, Chartres Métropole

11H15 - 12H45

LES GÉODATA AU SERVICE DES MOBILITÉS DURABLES

Grand Thème - Salle Millésime



©Evidat-CoillADT Marne

Animé par Eric TSCHUDY, DREAL Grand Est / DataGrandEst

11h15 Les données géographiques pour la réalisation des SDIRVE - Brice GAL, Syane

11h35 La data vélo au Grand Reims de la politique publique décidée à la gestion de donnée - Carine ALAVANT et Elodie MONNET, Grand Reims

11h55 Analyser les dynamiques territoriales de mobilité avec des données de téléphonie mobile, le cas de la Région Grand Est - Mathieu JACQUOT, CEREMA

12h15 Smart Charging : l'optimisation de la charge des véhicules électriques - Gaël GRAS, ENEDIS

12h25 La mobilité durable au service de la DDTM 76 - Vincent LECAMUS, Immergis

12h35 Mobilités durables : l'importance des données Trafic - Jean-Francois MEDINA, HERE Technologies

11H15 - 12H45

LE SPATIAL AU SERVICE DE LA RÉDUCTION DES GAZ À EFFET DE SERRE PAR LE STOCKAGE DU CARBONE

Parcours spatial - Salle 1

Animé par Thierry CHAPUIS, Connect by CNES

Intégration MyEasyCarbon / SAFYE-CO2, la valeur ajoutée du calcul de biomasse dans les projets d'Agriculture Bas Carbone - Francois THIERART, My Easy Farm

AgriCarbon-EO, une méthode innovante combinant satellites et modélisation agronomique pour la cartographie des productions et bilans de carbone à haute résolution - Ahmad AL BITAR, CESBIO/CNRS

Kanop, plateforme de mesure des bénéfices environnementaux fournis par les projets de restauration et de conservation d'écosystèmes naturels, grâce à l'IA et aux images satellites - Romain FAU, KANOP

Les informations spatiales en appui à l'ONF pour protéger la capacité de stockage de CO2 des forêts - Anne JOLLY, Christine DELEUZE, Caroline BEDEAU et Jean-Luc KICIN, ONF



©THEIA - DATA TERRA

11H15 - 12H45

COLLABORATION, RÉACTIVITÉ, PUBLICATIONS MULTIPLES : VERS UNE NOUVELLE GÉNÉRATION DE PLATEFORMES DE DONNÉES

Atelier Living data - Salle 3

Animé par Jérôme DESBOEUFS et Théophile MERLIÈRE, Living Data

11H15 - 12H45

OPTIMISEZ L'ENSEMBLE DU PROCESSUS DE VOS DONNÉES DE RÉCOLEMENT DE RÉSEAUX, DU TERRAIN JUSQU'AU SIG

Atelier Mappia - Salle 4

Animé par Guillaume ARONICA, MAPPIA avec le témoignage de Renaud DUBOIS, Idex

12h45 - 14h00 : Déjeuner, visite de l'espace exposants et démos sponsors

14H00 - 16H00

PCRS, QUOI DE NEUF EN 2023 ?

Atelier PCRS - Salle millésime

Animé par Guillaume MALARD, ENEDIS et Anne SAGOT-DUVAUROUX, GIP ATGERI / Afigéo

Panorama des projets PCRS :

Panorama des acteurs et état des lieux - Pierre-Alban BONIN, FNCCR, François LACOMBE, ANCT

Retour d'expérience : le PCRS du Département de la Marne - Jean-Yves LACAUGIRAUD, SIEM

Panorama sur les investigations :

Mise à jour du PCRS Raster Avion léger - Jean Luc KAISER, Europe vue du ciel

Les enjeux de survol de zones sensibles - Bruno CALLABAT, APEI

Freins et perspectives du PCRS (réglementation, modèle économique, diffusion et usages,...) :

Pierre-Alban BONIN, FNCCR
François LACOMBE, ANCT
Guillaume VALTAT, IGN

14H00 - 16H00

**CONSTRUIRE LE MONDE DE DEMAIN :
DE NOUVEAUX CHANTIERS QUI SE
NOURRISSENT DE GEODATA**

Grand Thème - Salle 1



Animé et introduit par Paul GRIGNON, Ecolab / GreenData4Health

14h10 Une plateforme cartographique interactive sur la qualité environnementale - Nicolas SAPORITI, Geo212 et Tarek HABIB, Murmuration SAS

14h20 Carteco, la carte des structures de l'ESS qui font la transition écologique - Aurore MÉDIEU, ESS France

14h40 Approche spatiale du développement de l'économie circulaire dans les territoires - Martial VIALLEIX et Simon CARRAGE, Institut Paris Région

15h00 La mutualisation de l'information géographique pour la gestion des territoires des Parcs naturels régionaux de PACA - Arnoul HAMEL, PNR du Lubéron

15h20 L'usage du SIG communautaire en appui aux services environnement et économie circulaire - Solène TIRILLY, Loire Forez Agglomération

15h40 Cartographie du potentiel de valorisation agricole de sédiments de dragage - Guillaume ATTARD, Ageoce Solutions

14H00 - 15H00

LES NOUVEAUX SERVICES D'INSEE.FR

Atelier Insee - Salle 3

Animé par Agnès LERENARD et Nicolas SAGNES, INSEE

14H00 - 15H00

CALCUL D'INTERVISIBILITÉ

Atelier Sogefi - Salle 4

Animé par Pierre TOUZARD, SOGEFI et Franck LELLU, DREAL Centre-Val de Loire

15h00 - 16H00

**FORÊTS, RESSOURCES EN EAU ET
SOUS-SOL**

Atelier Dataterra - Salle 3

Animé par Anne PUISSANT, THEIA et Emilie OSTANCIAUX, FORM@TER et invités experts

15H00 - 16H00

**LES GEO-SERVICES DU PORTAIL
GÉOFONCIER**

Atelier Geofoncier - Salle 4

Animé par les équipes Géofoncier

16H00 - 16H30

**REMISE DES PRIX CHALLENGES GEODATA /
CLÔTURE**

Amphithéâtre Royal

Annonce des lauréats et remise des prix par les membres du Jury

Clôture de la 6ème édition par l'Afigéo et DecryptaGéo

SALON EXPOSANTS – ESPACE DÉMO

10H45 - 11H15

DÉMOS SPONSORS

10h45 Comment valoriser les données aériennes ? - Emma PERRET et Julien POINT, Groupe ATGT

11h00 Les géo-services du Portail GÉOFONCIER - Patrick BEZARD-FALGAS, GÉOFONCIER

11H15 - 12H15

**GÉOPLATEFORME ET CARTES.GOUV.FR :
AMBITIONS ET PREMIERS SERVICES
DISPONIBLES**

Atelier IGN

Intervenants :

Benoit MORANDO, IGN
Jonathan RENAULT, IGN
Laurent TOUSTOU, IGN

13H00 - 15H15

DÉMOS SPONSORS

13h00 Quoi de neuf pour les GPS/GNSS de haute précision ? Galileo et le HAS - High Accuracy Service - Jean-Yves LAUTURE, Eos Positioning Systems

13h15 NOUVEAU : TOPSTATION®, plateforme historique de plans DAO et calculs topographiques en France, découvrez la Nouvelle Génération ! - Clément BELLEVILLE, JSINFO

13h30 : Chaîne de traitements de données Lidar pour le suivi de la végétation - Thibault PETIET, Sully Group

13H45 Présentation de l'observatoire socio-sanitaire et environnementale Sirsés (DNUM - Ministère de la santé) et focus sur un challenge GD4H, indicateur d'îlot de chaleur - Charlotte TAUZIN, ARS Nouvelle Aquitaine et Stéphanie DAUTHEL, DNUM

14h00 Générateur d'applications mobiles de saisie collaborative dans PRODIGE - Benoist FONTAINE, Alkante

14h15 Interventions à confirmer

14H30 PCRS Vecteur SIEML – Plus de 6 000 km produits : retour d'expérience et valorisation des données acquises - Johann MENGUY, Kadran Ingénierie et Cristina FARCASIU, SIEML

14H45 Interventions à confirmer

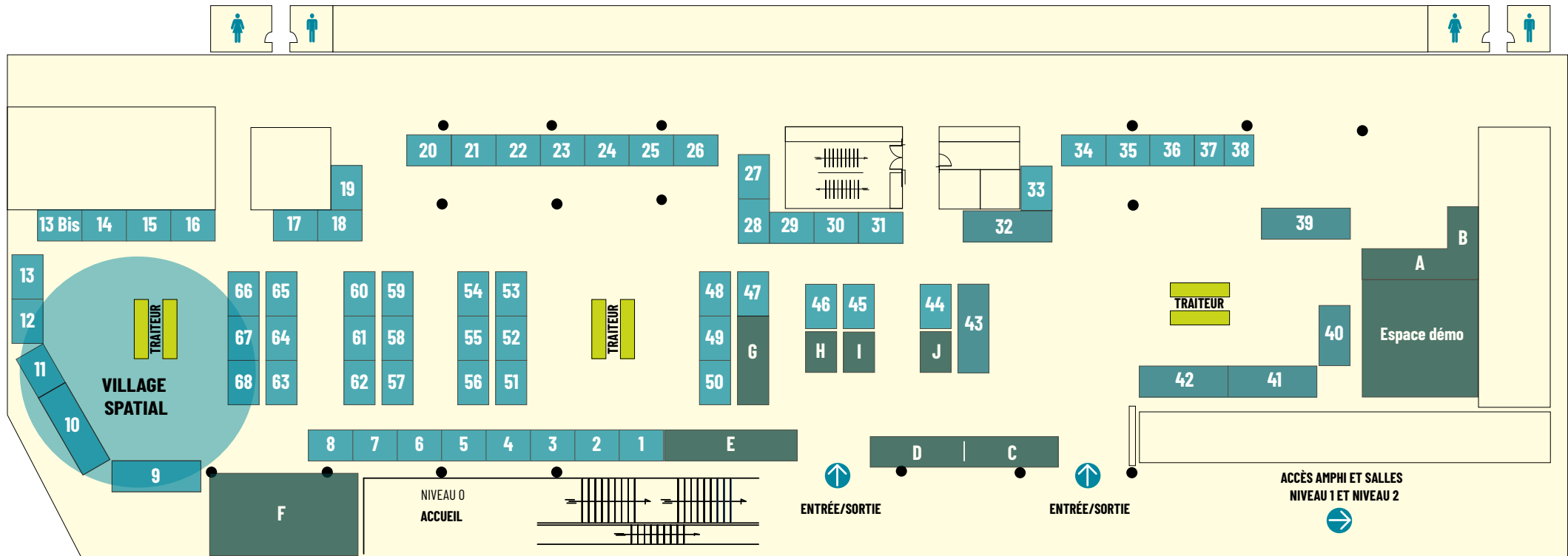
15h00 Interventions à confirmer



© PIERRE JAYET

PLAN DE L'ESPACE EXPOSANTS

NIVEAU 1



1SPATIAL
3LIZ
AIRBUS DS GEO SA
ALKANTE - AKHOS
ANCT
APEI
ARX IT
ATGT GEOMETRE-EXPERT
ATLASANTE
ATOL CD
AVINEON
BRGM
BUSINESS GEOGRAFIC / CIRIL GROUP
CAMPTOCAMP
CAPGEMINI
CLS
COEXYA
CONNECT BY CNES /
VILLAGE DU SPATIAL
CYCLOMEDIA
CSTB

Stand 33
Stand 24
Stand 13
Stand 47
Stand 37
Stand 40
Stand 30
Stand 28
Stand 46
Stand 54
Stand 57
Stand 45
Stand 42
Stand 49
Stand 20
Stand 66
Stand 50
Stand 9-10
Stand 25
Stand 22

D3E
DGFIP
EOS SYSTEMES DE POSITIONNEMENT
ESRI FRANCE
EUROPE VUE DU CIEL
EXAGONE TERIA
FUTURMAP
GEOFIT GROUP
GEOFONCIER
GEOM@TIQUE
GEOMATYS
GEOPIXEL
GROUPE GEOLIANCE/
KADRAN / DATAGEO
GROUPE NAT
GROUPE PARERA
HERE TECHNOLOGIES
IDGEO / LA TELESCOP
IGN
IGO
IMAJING

Stand 35
Stand 21
Stand 60
Stand 32
Stand 39
Stand 61
Stand 02
Stand 03
Stand 64
Stand 16
Stand 59
Stand 58
Stand 26
Stand 48
Stand 51
Stand 62
Stand 67
Stand 41
Stand 04
Stand 55

IMMERGIS
INSEE
IR DATA TERRA
ISO GEO
JAKARTA CARTOGRAPHIE 3D
JSINFO
KERMAP
LATITUDE GEOSYSTEM
LIVING DATA
MAGELLIUM
MAPPIA
MON DIAGNOSTIC ARTIFICIALISATION
MSA
NAM R
NEOGEO TECHNOLOGIES
NV5 GEOSPATIAL
OPENDATASOFT
OSLANDIA
PRELIGENS
SINTEGRA
SIRADEL

Stand 01
Stand 07
Stand 11
Stand 53
Stand 29
Stand 08
Stand 68
Stand 13B
Stand 52
Stand 14
Stand 27
Stand 38
Stand 23
Stand 36
Stand 05
Stand 12
Stand 19
Stand 44
Stand 15
Stand 06
Stand 18

SMART / ORIGIN
SOGEFI
SOGELINK
SULLY GROUP
TECH4MAPS
URBS
VEREMES

AFIGEO / DECRYPTAGEO
CHALLENGES GEODATA
DATAGRANDEST
DEPARTEMENT DE LA MARNE
ENEDIS
EXPO / LIBRAIRIE
GRAND REIMS / VILLE DE REIMS
MTECT ECOLAB GREENTECH
RESEAU DES CRIGES
VILLAGE DES ASSOCIATIONS
ET DES FORMATIONS

Stand 31
Stand 63
Stand 56
Stand 34
Stand 65
Stand 17
Stand 43

Stand C
Stand B
Stand D
Stand I
Stand H
Stand F
Stand J
Stand G
Stand E
Stand A

Organisé par



En partenariat avec



Et le soutien de



INFORMATIONS PRATIQUES



TRAIN :

Gare de Reims-Centre
Gare Champagne-Ardenne TGV (8km du centre-ville, liaison directe en 30min pour rejoindre l'aéroport Roissy-Charles de Gaulle)



VOITURE :

Prendre la sortie "Reims centre, Palais des congrès- Aéroport Reims-Champagne".



A PIED :

Le Centre des congrès est à 10 min de la Gare de Reims-Centre (entrée piéton et accès par le Parc de La Patte d'oie)

CENTRE DES CONGRÈS DE REIMS

12 Bd du Général Leclerc
51100 Reims

Plateforme hôtel :

<https://geodatadays-reims.groupcorner.com/fr>

Lien inscriptions :

<https://www.geodatadays.fr/inscription>

GeoDataDays 2023

vous accueille...

le mercredi **13** septembre de 8h30 à 23h30

le jeudi **14** septembre de 8h30 à 16h30

Liens utiles

www.geodatadays.fr

www.afigeo.asso.fr

www.decryptageo.fr

Ressources documentaires

Après l'évènement, retrouvez toutes les ressources, photos et vidéos sur

www.geodatadays.fr/ressources

Réseaux sociaux

twitter.com/afigeo_asso_fr

twitter.com/decryptageo

#GeoDataDays

